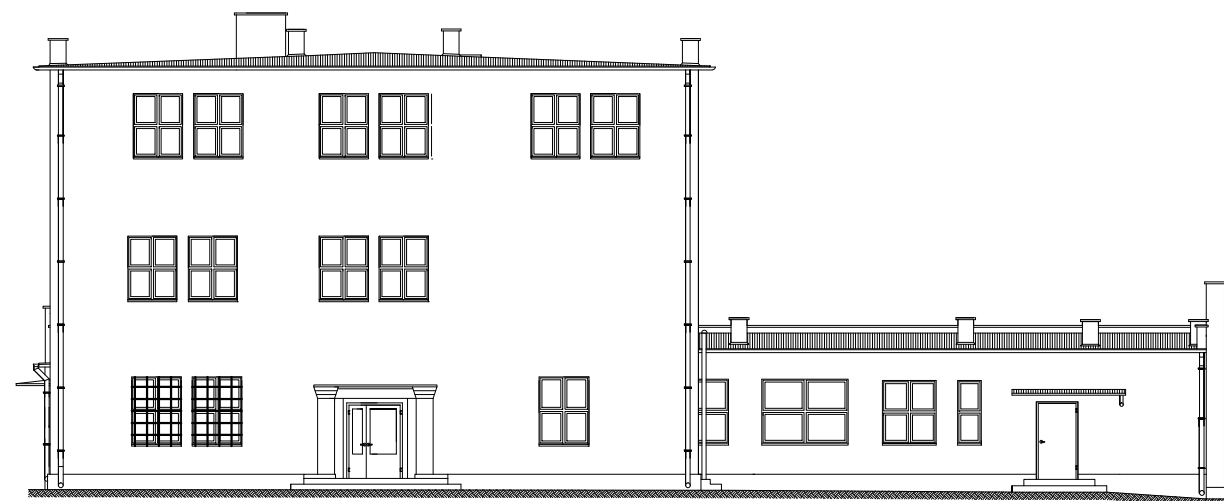
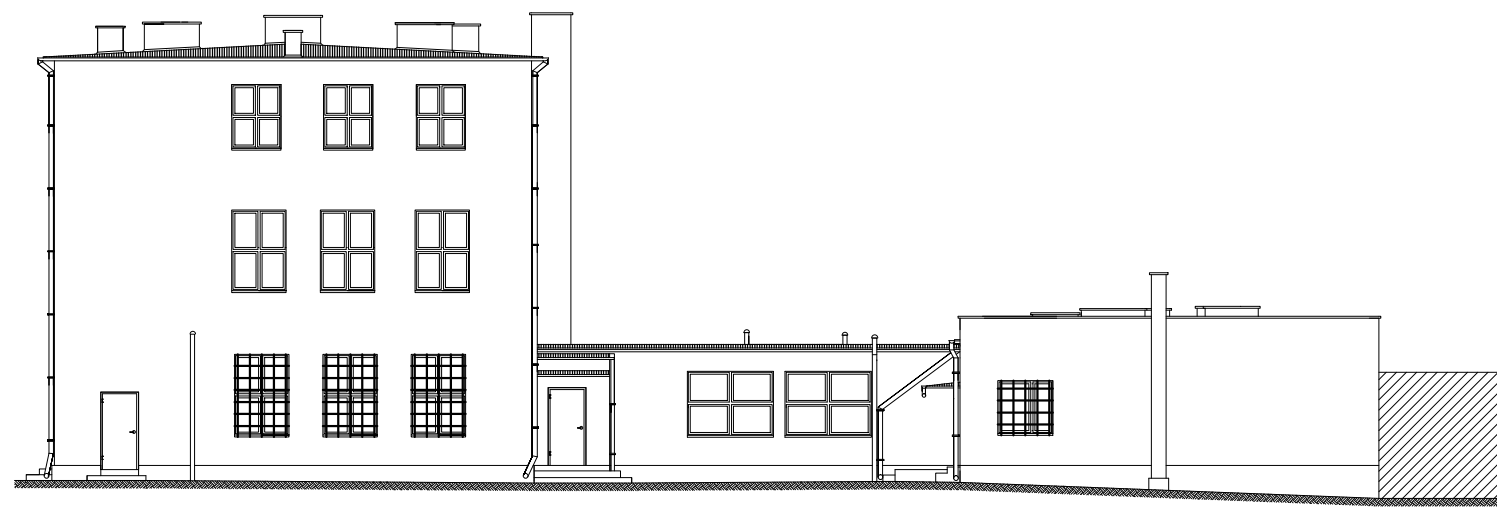


**Elewacje 1**  
inwentaryzacja  
 skala 1:200



ELEWACJA PÓŁNOCNA



ELEWACJA ZACHODNIA

Nazwa obiektu budowlanego:	<b>TERMOMODERNIZACJA BUDYNKU ZESPOŁU SZKOLNO-PRZEDSZKOLNEGO W KOŚCIELCU , GM. MYCIELIN</b>		
Adres obiektu budowlanego:	Kościelec 9 , 62-831 Korzeniew , gmina Mycielin , działka nr 224		
Tytuł(nazwa) rysunku:	<b>Elewacje 1 - inwentaryzacja</b>	Skala rysunku	1:200
		Numer rysunku	9
Funkcja:	Imię, nazwisko i specjalność	Nr upr. bud.	Podpis i data
Opracował:	mgr inż. arch. Przemysław Sturgólewski Specjalność architektoniczna	393/70	04 2020
Asystent:	mgr Mateusz Kukuła	-	